

## Grandir en français 2005-2011

Conseil scolaire acadien provincial  
Nouvelle-Écosse

*visé à contribuer au développement global des enfants avant leur entrée à l'école. Une attention particulière sera portée au développement langagier.*

Les enfants éligibles sont ceux qui auront 4 ans au plus tard le 31 décembre 2010 et qui sont admissibles à fréquenter la maternelle en septembre de l'année suivante.

**Constat :** Un nombre croissant d'élèves inscrits chaque année dans les écoles du CSAP sont anglo-dominants. Ils ne comprennent peu ou pas la langue française à leur arrivée dans une de nos écoles. Contrairement à la norme, cette année nous remarquons une baisse de la population anglo-dominante.

Dominance langagière des enfants à leur arrivée au CSAP									
	2003-2004	2004-2005	2005-2006	2006-2007	2007-2008	2008-2009	2009-2010	2010-2011	2011-2012
Franco-dominants	44,75%	40,25%	38,38%	25,8%	29,43%	23,47%	26,53%	14,16%	32,51%
Anglo-dominants	55,25%	59,75%	61,62%	74,2%	70,57%	76,53%	73,47%	85,84%	67,49%

**Moyen pour y remédier :** Le service préscolaire est disponible dans toutes les régions. Il faut faire la promotion de ce service et l'étendre dans d'autres régions où il y a une demande.

GRANDIR EN FRANÇAIS DANS LES ÉCOLES ET CENTRES							
	2005-2006	2006-2007	2007-2008	2008-2009	2009-2010	2010-2011	2011-2012
Écoles et centres	2	5	8	12	14	15	15
Enfants inscrits	38	65	151	226	282	347	361

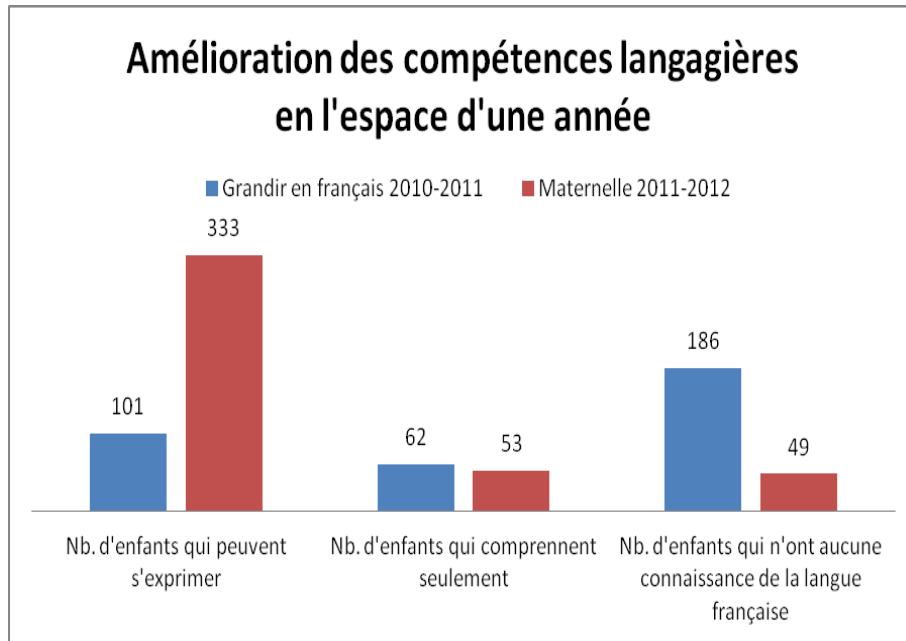
**Effet sur le recrutement :** Dès sa deuxième année d'existence, le service préscolaire Grandir en français a pour résultat d'augmenter la population étudiante dans les écoles du CSAP. Ces augmentations sont soutenues depuis l'année scolaire 2007-2008.

Population étudiante M-12									
	2003-2004	2004-2005	2005-2006	2006-2007	2007-2008	2008-2009	2009-2010	2010-2011	2011-2012
Population totale	4168	4134	4124	4077	4101	4146	4227	4316	4415
Augmentation en %	-----	-0,82%	-0,24%	-1,14%	+0,59%	+1,1%	+1,95%	+2,11%	+2,24%

### Taux de rétention des enfants de Grandir en français à la maternelle du 30 septembre 2006 au 30 septembre 2011

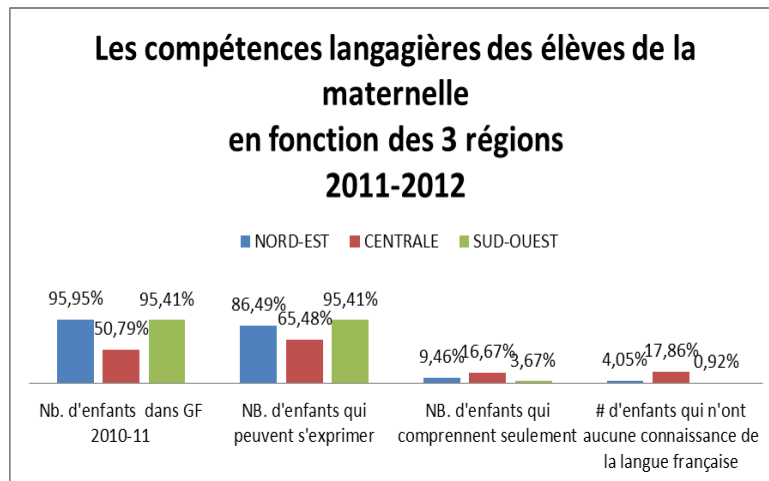
	2006-2007		2007-2008		2008-2009		2009-2010		2010-2011		2011-2012	
Lieux de service préscolaire	2		5		8		12		14		15	
Nombre d'enfants desservis	38		65		151		226		282		347	
<b>Nombre et taux de rétention</b>	<b>26</b>	<b>68%</b>	<b>55</b>	<b>83%</b>	<b>140</b>	<b>82%</b>	<b>200</b>	<b>81%</b>	<b>248</b>	<b>88%</b>	<b>304</b>	<b>88%</b>

**Progression notée depuis l'an dernier :** L'impact ne se fait pas seulement sentir du côté du nombre d'inscriptions. La capacité des élèves à comprendre et à s'exprimer en français s'améliore significativement après une année dans le programme d'accueil et de francisation Grandir en français.



\*Notez que du nombre total d'élèves en maternelle en 2011-2012, soit 435, 304 étaient inscrits dans Grandir en français l'an passé (2010-2011)

**Besoins par région :** Dans ce tableau, nous notons que dans la région centrale, le pourcentage d'élèves ayant aucune connaissance de la langue française est plus élevé. Nous faisons une corrélation directe entre ce besoin et l'accès plus limité au programme Grandir en français dans la région métropolitaine.



**Moyen pour y remédier :** Nous continuerons donc à faire la promotion de notre service préscolaire Grandir en français dans la région de West-Chezzetcook et entamerons des discussions avec le Petit Voilier pour établir une stratégie pour augmenter les places disponibles.